



AMARIS

ASSOCIATION NATIONALE  
DES COLLECTIVITÉS POUR LA MAÎTRISE  
DES RISQUES TECHNOLOGIQUES MAJEURS

*22 rue Joubert – 75009 Paris – France*

*Tél : 01 40 41 42 12*

*[contact@amaris-villes.org](mailto:contact@amaris-villes.org)*

*[www.amaris-villes.org](http://www.amaris-villes.org)*

# NOS MISSIONS ET ACTIONS

AMARIS est l'association des collectivités pour la maîtrise des risques technologiques majeurs.

Depuis sa création en 1990, AMARIS s'attache à :



Représenter et défendre les intérêts des collectivités



Accompagner la mise en œuvre des politiques publiques de gestion des risques



Éclairer l'action par des retours d'expériences



Sensibiliser et favoriser les échanges

## PÉRIMÈTRE :

Les collectivités ayant un site SEVESO seuil haut sur leur territoire et/ou des canalisations de matières dangereuses

---

## THÉMATIQUES

PPRT, gestion de crise, information, canalisations, TDM, sites et sols pollués, etc.

---

## ENJEUX

La protection des habitants, l'aménagement et le développement du territoire

---

## MÉTHODE

Groupe de travail techniciens, journée d'information, études de cas, information régulière, coopération territoriale

# REPÈRES

Depuis 10 ans, l'activité de l'association est avant tout orientée sur les plans de prévention des risques technologiques. L'association a combiné activités institutionnelles et mise en place de projets afin d'outiller les collectivités impactées.



2020 - Projets Collectivités, PPRT et entreprises  
2019 - Guide équipements publiques  
2017 - Résiguide à destination des entreprises  
(©AMARIS / CEREMA / DGPR / Agence EDEL / INERIS)

30  
ans

## CRÉDIT D'IMPÔT / FINANCEMENT DES TRAVAUX PRESCRITS AUX RIVERAINS

**2010-2013** : Pendant 3 ans, les taux (15%, 40%, 36%, 15%, 25%, 40%) et plafonds du crédit d'impôt évoluaient à chaque loi de finances.

**2012** : Signature par AMARIS, avec le soutien de l'AMF, UFIP et UIC, un document de recommandations pour le financement des travaux.

**2013** : Loi Daddue inscrit dans le code de l'environnement le financement de 25% industriels et 25% collectivités.

## ÉVOLUTION DE LA LOI RISQUES

**2013** : Publication de la circulaire « plates-formes » qui adapte la règle PPRT applicable sur 17 plates-formes industrielles.

**2015** : Ordonnance PPRT modifiant les règles PPRT applicables aux activités économiques.

# NOS ADHÉRENTS

*AMARIS est un réseau de collectivités, d'élus et d'agents.  
La variété des profils des adhérents nous permet de  
rendre compte de toutes les dimensions de la réalité  
vécue sur le terrain.*

## Communes

Ambès (33)	Lorient (56)
Angé (41)	Irigny (69)
Arnage (72)	Mardyck (59)
Aspres-sur-Buech (05)	Mazaugues (83)
Aubepierre-Ozouer-le-Repos (77)	Mazingarbe (62)
Bantzenheim (68)	Monestier (38)
Bassens (33)	Montoir-de-Bretagne (44)
Berre-l'Etang (13)	Mourenx (64)
Boussens (31)	Nesle (80)
Brignais (69)	Neuville-sur-Saône (69)
Céré-la-Ronde (37)	Notre-Dame-de-gravenchon (76)
Chalampé (68)	Pulnoy (54)
Champagnier (38)	Rémalard (61)
Chasse-sur-Rhône (69)	Ribecourt Reslincourt (60)
Château-Arnoux (04)	Saint-Crespin-sur-Moine (49)
Clamecy (58)	Saint-Gaudens (31)
Coltainville (28)	Saint-Hervé (22)
Dainville (62)	Saint-Martin-de-la-Cluze (38)
Douai (59)	Salaise-sur-Sanne (38)
Etrez (01)	Salindres (30)
Feyzin (69)	Sarralbe (57)
Fos-sur-mer (13)	Solaize (69)
Frontignan-Lapeyrade (34)	St-Julien-en-Beauchesne (05)
Genay (69)	Tavaux (39)
Gennes (25)	Thann (68)
Gonfreville-l'Orcher (76)	Thiant (59)
Grandpuits-Bailly-Barrois	Uzel (22)
Harfleur (76)	Valence (26)
Issou (78)	Vern-sur-seiche (35)
Istres (13)	Village-Neuf (68)
La Rochelle (17)	Vonges (21)
Le Bersac (05)	Wallers (59)
Le Pont de Claix (38)	
Lespinasse (31)	
L'Hébergement (85)	

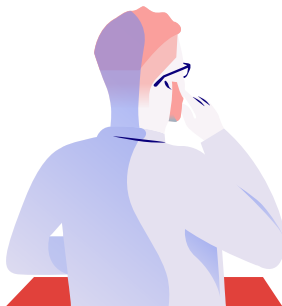
## Intercommunalités

Communauté urbaine d'Arras  
Bordeaux métropole  
Brest métropole  
**Caux-Seine Agglo**  
Communauté d'agglomération Caen-la-Mer  
Communauté d'agglomération du Douaisis  
Communauté d'agglomération Centre Martinique  
Communauté d'agglomération Le Havre Seine Métropole  
Communauté d'agglomération La Rochelle  
Communauté d'agglomération Porte-du-Hainaut-Wallers  
Communauté de communes  
de Lacq-Orthez  
Communauté de communes Pays d'Uzel  
Communauté urbaine de Dunkerque  
Grenoble métropole  
Grand Lyon métropole  
La Carène  
Métropole Rouen Normandie  
Strasbourg Eurométropole

## Région

Région Languedoc-Roussillon-Midi-Pyrénées

# NOTRE ORGANISATION



**Yves BLEIN**  
*Président*  
**Judith LABORIEUX**  
*Secrétaire*  
**Fabienne CASTEL**  
*Trésorière*

## L'ÉQUIPE

**Delphine FAVRE**  
*Déléguée générale*  
**Christelle SALAS**  
*Assistante*  
**Danielle SAUGE-GADOUD**  
*Conseillère technique*  
**Manesha SEENARAIN**  
*Chef de projets événementiels*

## VICE-PRÉSIDENTS

**Pierre ATHANAZE**  
**Alban BRUNEAU**  
**Charlotte GOUJON**  
**Françoise ROSSIGNOL**

## MEMBRES DU BUREAU

**Gérard DUBOIS**  
**François CHOLLET**  
**Alexandre RUBIO**  
**Patrice SCHOEPFF**

## MEMBRES DU CONSEIL D'ADMINISTRATION

**Pierre ATHANAZE** *Vice-Président – Métropole de Lyon*  
**Roger BERGOUGNOUX** *Conseiller communautaire – Caux Seine Agglo / Maire – Lanquetot*  
**Yves BLEIN** *Député du Rhône*  
**Salah BOUCHAMA** *Adjoint au maire – Chasse-sur-Rhône*  
**Alban BRUNEAU** *Maire – Gonfreville-l'Orcher*  
*Vice-président – Communauté urbaine Le Havre Seine Métropole*  
**Jean-Michel BUDYNEK** *Adjoint au maire – Solaize*  
**Fabienne CASTEL** *Maire déléguée – Mardyck*  
*Conseillère communautaire – Dunkerque Grand Littoral*  
**François CHOLLET** *Vice-président – Métropole de Toulouse*  
**Gérard DUBOIS** *Conseiller municipal – La Rochelle*  
**Valérie GIRAUD** *Maire – Genay*  
**Charlotte GOUJON** *Vice-Présidente – Métropole de Rouen / Maire – Grand Quevilly*  
**Michel GUILLOUX** *Conseiller municipal – Feyzin*  
**Judith LABORIEUX** *Conseillère communautaire – Communauté d'agglomération*  
*Centre Martinique / Adjointe au maire – Le Lamentin*  
**Françoise ROSSIGNOL** *Maire – Dainville*  
**Alexandre RUBIO** *Maire – Bassens*  
**Patrice SCHOEPFF** *Conseiller municipal – Strasbourg*  
**Karim TERNATI** *Adjoint au maire – Grand Quevilly*

# NOS COLLABORATIONS

*Nos partenaires sont essentiels à la vie de notre association. Ils permettent aux adhérents de bénéficier de l'expertise de toutes les parties prenantes des politiques de la prévention des risques. Avec eux, nous faisons vivre des projets d'envergure.*

## PARTENAIRES INSTITUTIONNELS



## PARTENAIRES DE TRAVAIL



# REPRÉSENTATIONS

*Notre enjeu est de faire connaître la position des collectivités, parties prenantes et co-financeurs des politiques de gestion des risques, afin qu'elles soient mieux reconnues.*

## COMITÉS DE PILOTAGES ET INSTANCES

*Nous rencontrons régulièrement les services de l'Etat et assurons la représentation des collectivités dans une série d'instances et de comités de pilotage :*

*Instance de suivi PPRT (ISPRT)*

*Conseil supérieur de la prévention des risques technologiques (CSPRT)*

*Groupe d'experts Sites et sols pollués auprès du CSPRT*

*Conseil d'orientation ICSI*

*CODIRPA*

*Etc.*

# PROJETS 2020-2021

## LES RENDEZ-VOUS MAJEURS

**Thématique :** *La théorie à l'épreuve des faits*

**Objectifs :** *Réunir toutes les parties prenantes pour maintenir une dynamique d'échange et engager une réflexion globale sur tous les enjeux et conséquences liés à la présence de sites à risques industriels*  
Mai 2021



## PROJET DE COOPÉRATION TERRITORIALE

*sur la préparation des populations*

**Thématique :** *Modernisation des dispositifs d'information et d'association, préparation des populations*

**Objectifs :** *Capitaliser sur les bonnes pratiques développées au niveau local, en susciter de nouvelles, identifier les outils et les porter à la connaissance du MTE*

## GROUPE D'ÉCHANGE AMARIS-ICSI

**Thématique :** *Processus d'alerte & gestion de crise*

**Objectifs :** *Réunir toutes les parties prenantes, dresser un état des lieux, identifier des leviers d'action, expérimenter sur un site pilote*



# RESSOURCES



Consultez notre site :  
[www.amaris-ville.org](http://www.amaris-ville.org)

The image displays the AMARIS website across three devices: a desktop monitor, a tablet, and a smartphone. The desktop monitor shows the main navigation menu with links for 'AMARIS', 'AU SERVICE DES COLLECTIVITES', 'POUR LA MAÎTRISE DES RISQUES', and 'DOCUMENTATION'. A search bar is visible with the text 'Vous recherchez un article, une information, un retour d'expériences?'. Below the navigation, there is a large banner for 'LES RENDEZ-VOUS MAJEURS' dated 20/05/2021, with the subtitle 'CITÉ DES SCIENCES ET DE L'INDUSTRIE, PARIS'. To the right, there is a section titled 'AU SERVICE DES COLLECTIVITES' featuring a large image of a volcanic eruption and the text 'AMARIS réagit aux mesures annoncées par l'État.' Below this, there is a section for 'ACTUALITES' with several news items, including '20/09/20 - Les Rendez-vous majeurs' and '24/09/20 - Post-Lubrizon'. The tablet and smartphone screens show a 'Lettre d'information' form with fields for 'Nom\*', 'Prénom\*', and 'Email\*', and a 'M' button. The smartphone also displays the 'Actualités' section with the same news items as the desktop.